

## GÎTES DU SOUREL - MOISSAC- VALLÉE-FRANÇAISE - CÉVENNES MONT-LOZÈRE

### GÎTES DU SOUREL - MOISSAC- VALLÉE-FRANÇAISE

Location de vacances pour 4 personnes à Moissac-  
Vallée-Française - Cévennes Mont-Lozère

<https://gites-sourel-cevennes.fr>



Astrid et Philippe GODE

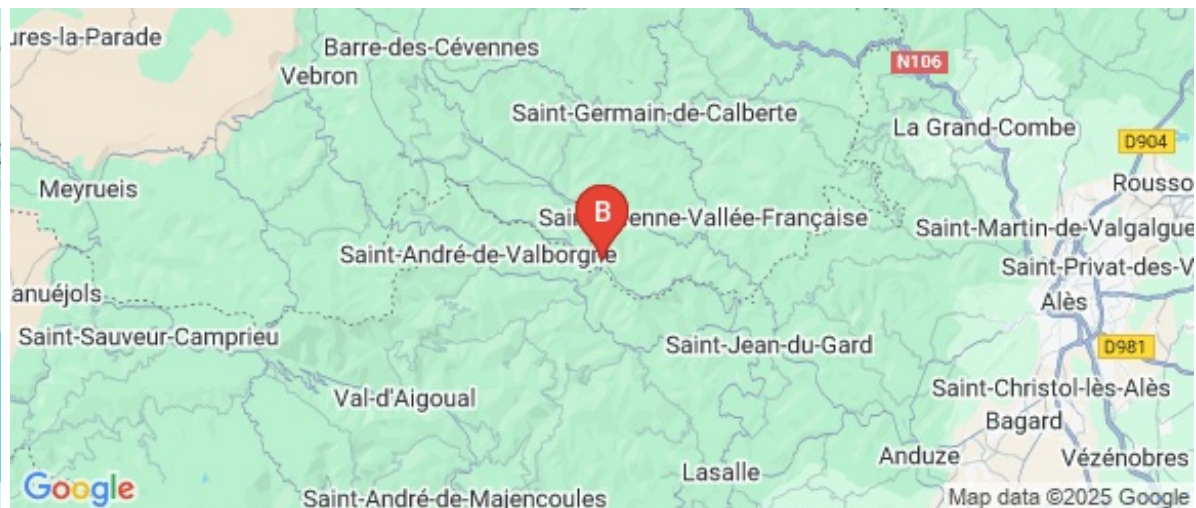
+33 4 66 44 79 65  
+33 6 68 28 54 80  
+33 6 68 28 54 14

**A** Gîte du Petit Sourel - Moissac-Vallée-

Française : Saint Roman de Tousque, Lou Sourel  
48110 MOISSAC-VALLEE-FRANCAISE

**B** Gîte du Grand Sourel - Moissac-Vallée-

Française : Saint Roman de Tousque, Lou Sourel  
48110 MOISSAC-VALLEE-FRANCAISE





## Gîte du Petit Sourel - Moissac-Vallée-Française

☆☆☆



Maison



4

personnes



2

chambres



75

m<sup>2</sup>

Gîte authentique tout confort 3 épis pour 2 à 6 personnes avec situation et vue exceptionnelles. Très belle terrasse fermée orientée Sud-Ouest. Soleil couchant sur le Mont Aigoual. Maison de caractère en pierres de schistes avec vue panoramique sur les reliefs cévenols. Rénovation avec matériaux biologiques et traditionnels. Production eau chaude sanitaire par énergie solaire. Sur la fameuse "Corniche des Cévennes", entre Saint Jean du Gard et Florac, Parc National des Cévennes. Cartes IGN, livres, brochures à disposition. Séjour/coin cuisine (Lave-vaisselle, Frigo congélateur). A l'étage, 2 chambres avec chacune 1 lit 140 x200 et avec chacune une mezzanine en surplomb avec 2 lits 90 x 200 (possibilité 6 couchages individuels dans le gîte), 1 salle d'eau, 1 WC indépendant. Lave-Linge et sèche-linge en commun. Chauffage central à gaz, poêle à bois pour la flambée du soir.





# Pièces et équipements

*Chambres* Chambre(s): 2  
Lit(s): 0  
dont lit(s) 1 pers.: 0  
dont lit(s) 2 pers.: 0

*Salle de bains / Salle d'eau*

*WC*  
*Cuisine* Congélateur Lave vaisselle

*Autres pièces*  
*Media* Télévision

*Autres équipements*  
*Chauffage / AC*  
*Exterieur*  
*Divers*

# Infos sur l'établissement

 *Communs* A proximité propriétaire  
Mitoyen locataire Entrée indépendante  
Mitoyen propriétaire

 *Activités*

 *Réseaux*

 *Stationnement*

 *Services*

 *Extérieurs*

## A savoir : conditions de la location

*Arrivée*

*Départ*

*Langue(s)  
parlée(s)*

*Annulation/  
Prépaiement/  
Dépot de  
garantie*

*Moyens de  
paiement* Chèques bancaires et postaux Chèques Vacances  
Espèces

*Ménage*

*Draps et Linge  
de maison*

*Enfants et lits  
d'appoints* Lit bébé

*Animaux  
domestiques* Les animaux sont admis.

## Tarifs (au 28/01/25)

Gîte du Petit Sourel - Moissac-Vallée-Française

Aucun tarif renseigné (contactez le propriétaire)



## Gîte du Grand Sourel - Moissac-Vallée-Française



Maison



8

personnes



3

chambres

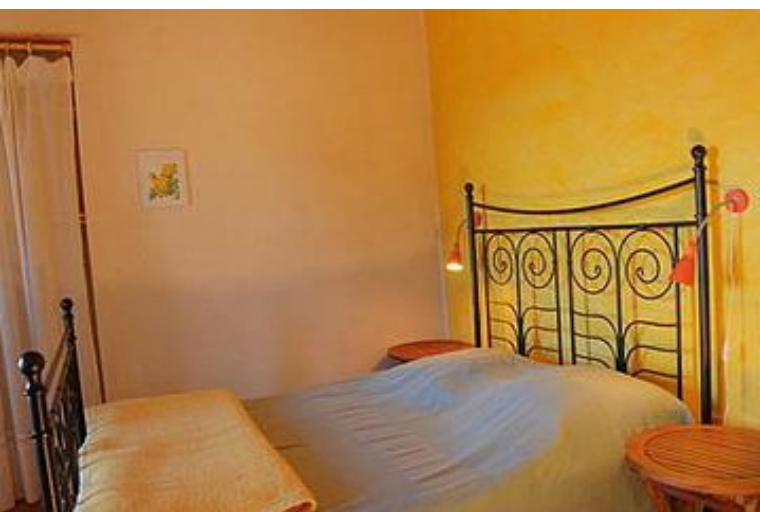


110

m<sup>2</sup>

Gîte tout confort 3 épis; 3 à 10 personnes, avec situation et vue exceptionnelles. Grande terrasse en bois de châtaignier avec vue sur le Mont-Lozère exposée Sud-Est. Maison de caractère en pierres de schistes, vue panoramique. Rénovation avec matériaux biologiques et traditionnels. Production eau chaude sanitaire par énergie solaire. Grand jardin fleuri privé et fermé. Sur la fameuse "Corniche des Cévennes", entre Saint Jean du Gard et Florac, Parc National des Cévennes. Cartes IGN, livres, brochures. Séjour et salle de repas séparés (L-V, congélateur, M-O, TV,...). 3 chambres dont 2 chambres avec chacune 1 lit 140 x 200 et 1 chambre avec 1 lit 140 x 200 et 2 lits superposés 90 x 200. 2 grandes douches confort, 2 WC séparés. Lave-Linge et Sèche-linge en commun. Chauffage central gaz, poêle à bois pour la flambée du soir. Espace extérieur fleuri (200 m<sup>2</sup>) avec barbecue, portique, mobilier de jardin.







## Pièces et équipements

*Chambres* Chambre(s): 3  
Lit(s): 0  
dont lit(s) 1 pers.: 0  
dont lit(s) 2 pers.: 0

*Salle de bains / Salle  
d'eau  
WC*

*Cuisine* Congélateur Four  
Lave vaisselle

*Autres pièces*

*Media* Télévision

*Autres équipements*

*Chauffage / AC* Cheminée

*Exterieur*

*Divers*

## Infos sur l'établissement



*Communs*

A proximité propriétaire  
Mitoyen locataire

Entrée indépendante  
Mitoyen propriétaire



*Activités*



*Réseaux*



*Stationnement*



*Services*



*Extérieurs*

## A savoir : conditions de la location

*Arrivée*

*Départ*

*Langue(s)  
parlée(s)*

*Annulation/  
Prépaiement/  
Dépot de  
garantie*

*Moyens de  
paiement* Chèques bancaires et postaux Chèques Vacances  
Espèces

*Ménage*

*Draps et Linge  
de maison*

*Enfants et lits  
d'appoints* Lit bébé

*Animaux  
domestiques* Les animaux sont admis.

## Tarifs (au 28/01/25)

Gîte du Grand Sourel - Moissac-Vallée-Française

Aucun tarif renseigné (contactez le propriétaire)



## AUBERGE LA PATACHE

+33 4 66 44 73 76

Saint Roman de Tousque

<http://www.lapatache.com>

0.1 km

📍 MOISSAC-VALLEE-FRANCAISE 🍴 1

Situé au bord de la corniche des Cévennes à 600 mètres d'altitude, vous pourrez de la terrasse admirer le vaste panorama des Vallées Cévenoles jusqu'au Mont Lozère. Sa cuisine traditionnelle, servie dans une salle alliant plancher de bois et murs de pierres, vous permettra de découvrir nos spécialités : terrine d'aubergines au coulis de basilic, flan de bisque sauce cardinal, écrevisses à l'armoricaine, pintadeau au poivre vert, civet de sanglier et gibiers (en saison), ballottine de volaille forestière, truites, confit de canard, cailles aux giroldes, gratin cévenol aux cèpes et aux herbes, pélardons, pavé aux marrons, mousse à la framboise et son coulis, crème caramel. Réservation conseillée



## LA TAVERNE DU CHÂTEAU DE CAMBIAIRE

+33 6 65 23 32 92

Le Château

<https://www.chateaudecambiaire.com/>

5.8 km

📍 SAINT-ETIENNE-VALLEE-FRANCAISE 🍴 2

Transportés dans le temps, la taverne vous accueille sous ces platanes multi centenaires. En ce lieu vous pourrez vous rafraîchir avec la limonade artisanale de Lozère ou encore profiter d'un feu de cheminée l'automne. C'est aussi simple que ça au Château de cambiaire. Dans cette bâtisse médiévale de l'an 1366, vous pourrez déguster glaces, boissons et crêpes sucrées.



## TRAMONTANE

+33 6 82 05 41 93

La Rouvière

<https://www.rando-ane-tramontane.fr/>

8.5 km

📍 SAINT-MARTIN-DE-LANSUSCLE 🌿 1

Randonnée accompagnée d'ânes de bâtés sur des circuits de 1 à 15 jours pour découvrir les Cévennes, les causses, le Mont Lozère. Construction des itinéraires selon vos envies (temps de marche, dénivelé, paysages traversés...) avec étapes en chambre d'hôtes, gîte d'étape ou camping. Possibilité d'hébergement et de table d'hôtes à proximité du point de départ. Vente de nos produits à la châtaigne.



## PISCINE LE SERRE DE LA CAN

+33 4 66 45 90 06

Village de Vacances

8.9 km

📍 SAINT-GERMAIN-DE-CALBERTE 🌿 2



## CÉVENNES G'RANDOS D'ÂNES

+33 4 66 32 35 89 +33 6 68 13 81

01

Lieu-dit La Roquette

<https://www.gitelaroquette.com/>

9.6 km

📍 MOLEZON 🌿 3

En famille, en couple ou entre amis ? C.E.club de rando ou groupe? Vous êtes décidé à balader avec un compagnon attachant ? Nous proposons un accueil personnalisé aux personnes souhaitant balader ou randonner avec un âne sur le maillage de sentiers et de drailles, du cœur des Cévennes aux contreforts du Mont Lozère et du Mont Aigoual. Nos prestations vont de la demi-journée jusqu'au séjour organisé selon vos attentes. Nous établissons les parcours ensemble ou nous vous proposons des séjours aux multiples parcours adaptés à tous les niveaux. La lisibilité des tracés des randonnées, les topo-guides détaillés, notre accompagnement sur demande, la qualité des hébergements choisis, l'emplacement de nos bivouacs et les cartes IGN mis à disposition apporteront un confort optimal à vos vacances



## LA FERME ABRACADABRANCHE

+33 6 45 14 39 84

271 Chemin du Serret

<http://www.abracadabranche.fr/>

15.2 km

📍 THOIRAS



4

Abracadabranche vous propose une activité de pleine nature, sur un site magique de 40 ha traversé par 2 rivières ! Venez partager en famille ou entre amis une journée exceptionnelle. Différents parcours d'aventures en hauteur des plus originaux vous y attendent ! Du parcours pitchoun (dès 3 ans) jusqu'au parcours noir adulte, chacun d'entre vous pourra tester ses capacités à évoluer dans les arbres sous l'œil moqueur des animaux de la ferme. Abracadabranche c'est aussi toujours plus de sensations de hauteur et de traversées de rivière vers la forêt du Kaligiu ! La tyrolienne géante de 300 m qui traverse le parc passe au dessus de la rivière, des chevaux, des animaux de la ferme à 50 m de haut. Saut de tour dans un airbag à 3 m ou 7 m ! 2024 de belles et grandes nouveautés !



## Saint-Roman

+33 4 66 45 81 94

Village de gîtes à St-Roman de  
Tousque

<http://www.cevennes-montlozere.com>

0.6 km

📍 MOISSAC-VALLEE-FRANCAISE

1

En parcourant la crête du serre des Potences, vous admirez tour à tour la vallée Borgne et la vallée Française. Prenez garde à ne pas rencontrer le seigneur de Moissac au sommet... C'est là qu'il pendait les condamnés !



## LES GARDONS CEVENOLS

+33 4 66 45 81 94

<http://www.cevennes-montlozere.com/>

6.6 km

📍 SAINT-GERMAIN-DE-CALBERTE

2

Les Gardons cévenols comprennent principalement trois cours d'eau qui prennent leur source entre 700 et 900 m d'altitude, au cœur d'un arc de cercle qui va de La Can-de-l'Hospital à l'Ouest, aux pentes de la montagne du Bougès, à l'Est. Les truites fario sont nombreuses sur les Gardons cévenols à l'exception des secteurs les plus en amont à très forte pente dans lesquels la productivité piscicole est très faible, et des parties basses plus propices aux cyprinidés d'eaux vives. Les Gardons cévenols, classés en première catégorie en Lozère, offrent des eaux parfaitement limpides et de qualité. Le Gardon de Sainte Croix est labellisé "Rivière en bon état".



## HAUTES VALLEES DES GARDONS

+33 4 66 45 81 94

<http://www.cevennes-montlozere.com/>

6.6 km

📍 SAINT-GERMAIN-DE-CALBERTE

3

Les hautes-vallées des Gardons représentent un espace d'environ 74 000 hectares, situé de Saint-Frézal de Ventalon à Saint-André de Valborgne (dans le Gard). Ce territoire est constitué de vallées de schistes et façonné par l'activité humaine : terrasses, châtaigneraies, béals, ... Ces vallées abritent notamment le circaète Jean-le-Blanc, le busard cendré, le faucon pèlerin, le grand-duc d'Europe, le ciste de Narbonne, le rossolis à feuilles rondes, ...



